

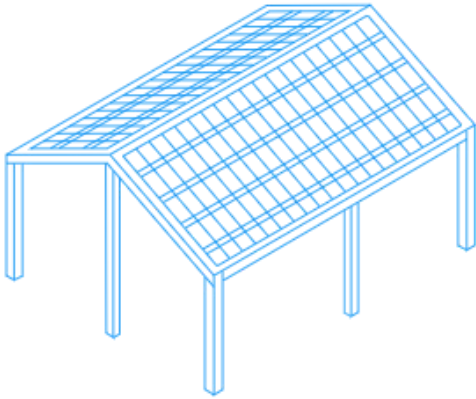
Notre gamme hangars et manèges



Valénergies



Notre gamme hangars et manèges



Type d'activités :

Terrains agricoles
Manèges équestres

Modèle de bail à
construction avec prêt
à usage sur 30 ans

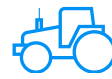
A l'issue du bail, le hangar
revient gratuitement à
l'exploitant



Manège équestre



Abris pour animaux



Abris pour
machines agricoles



Stockage

Valénergies prend en charge :

- Les fondations
- La charpente métallique / bois
- Les chéneaux des grands pans
- La toiture bac acier
- La maîtrise et l'exécution de l'ouvrage
- Le raccordement Enedis



Centrale Dussau (2023)



Notre gamme hangars



Asymétrique

26 x 45
1170m²

Réf. AS 191

31 x 54
1674m²

Réf. AS 270

31 x 61
1891m²

Réf. AS 306

31 x 101
3131m²

Réf. AS 500



Symétrique

19 x 47
893m²

Réf. SY 187

24 x 54
1296m²

Réf. SY 270

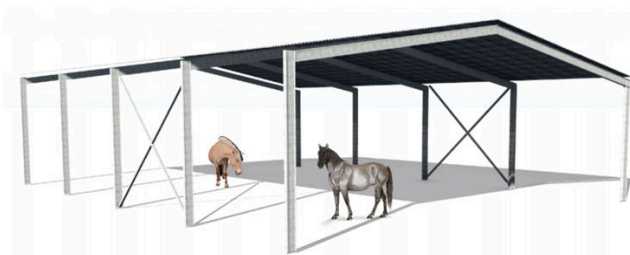
24 x 61
1464m²

Réf. SY 306

24 x 101
2424m²

Réf. SY 500

Notre gamme manèges



Acier

22 x 61
1342m²

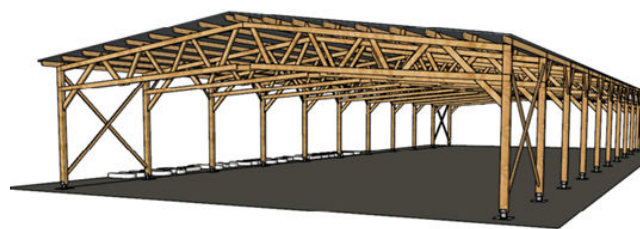
Réf. MA 275

32 x 61
1952m²

Réf. MA 398

32 x 77
2464m²

Réf. MA 500



Bois

22 x 61
1342m²

Réf. MB 275

32 x 61
1952m²

Réf. MB 398

32 x 77
2464m²

Réf. MB 500

Notre

gamme

hangars



Valénergies



Notre gamme hangars



Asymétrique

26 x 45
1170m²

Réf. AS 191

31 x 54
1674m²

Réf. AS 270

31 x 61
1891m²

Réf. AS 306

31 x 101
3131m²

Réf. AS 500





Hangar AS 191



Modèle de bail à construction avec prêt à usage sur 30 ans

A l'issue du bail, le hangar revient gratuitement à l'exploitant



Manège équestre



Abris pour animaux



Abris pour machines agricoles



Stockage

Valénergies prend en charge :

- Les fondations
- La charpente métallique
- Les chéneaux des grands pans
- La toiture bac acier
- La maîtrise et l'exécution de l'ouvrage
- Le raccordement Enedis



Centrale Dussau (2023)

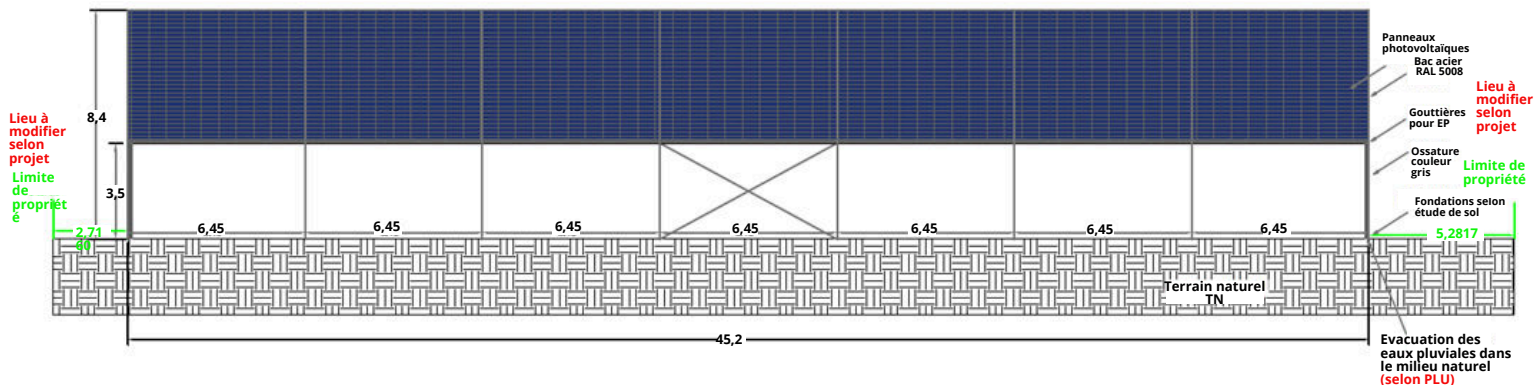
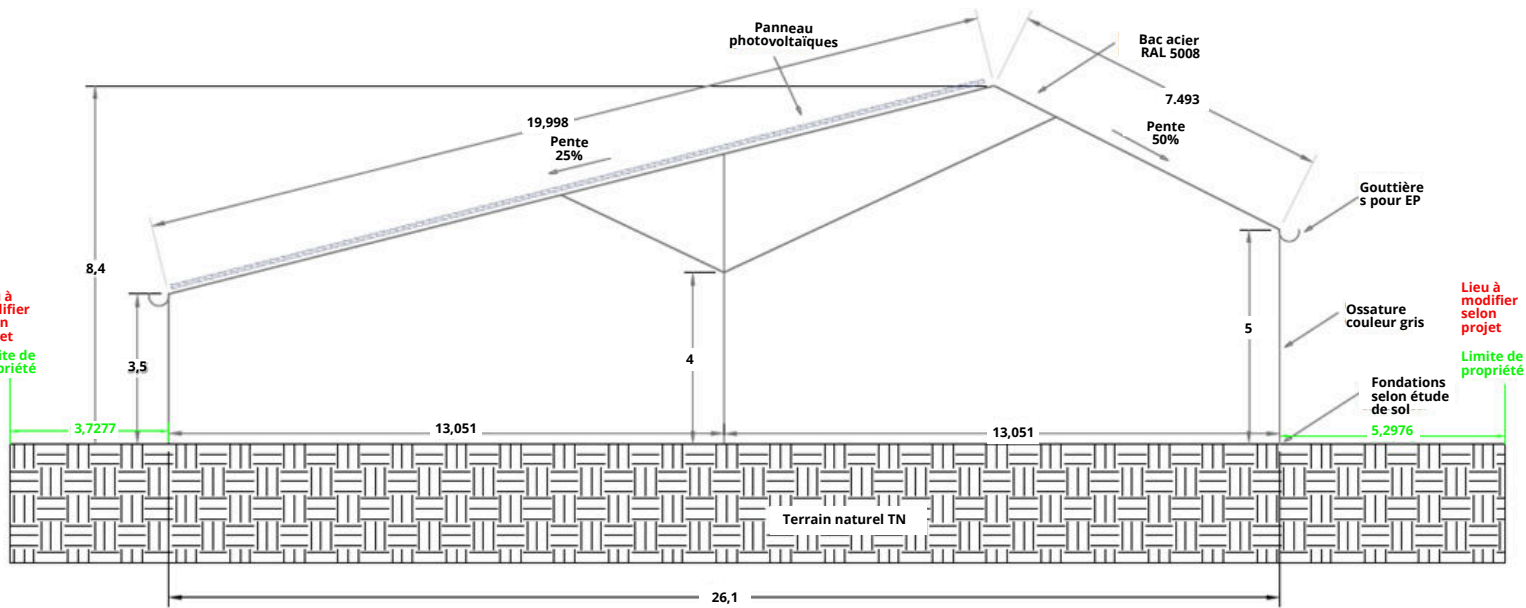


Hangar AS 191

26 x 45
1170m²
191 kWc

7 travées de 6,45m
Hauteur bracon à 4m
Hauteur faitière à 8,4 m
Hauteur sablière à 3,5m
Présence croix St André
Présence d'un poteau central

Charpente standard :
-CM 66
-Zone NV2 B2
-Altitude 500m





Hangar AS 270



Modèle de bail à construction avec prêt à usage sur 30 ans

A l'issue du bail, le hangar revient gratuitement à l'exploitant



Manège équestre



Abris pour animaux



Abris pour machines agricoles



Stockage

Valénergies prend en charge :

- Les fondations
- La charpente métallique
- Les chéneaux des grands pans
- La toiture bac acier
- La maîtrise et l'exécution de l'ouvrage
- Le raccordement Enedis



Centrale Dussau (2023)

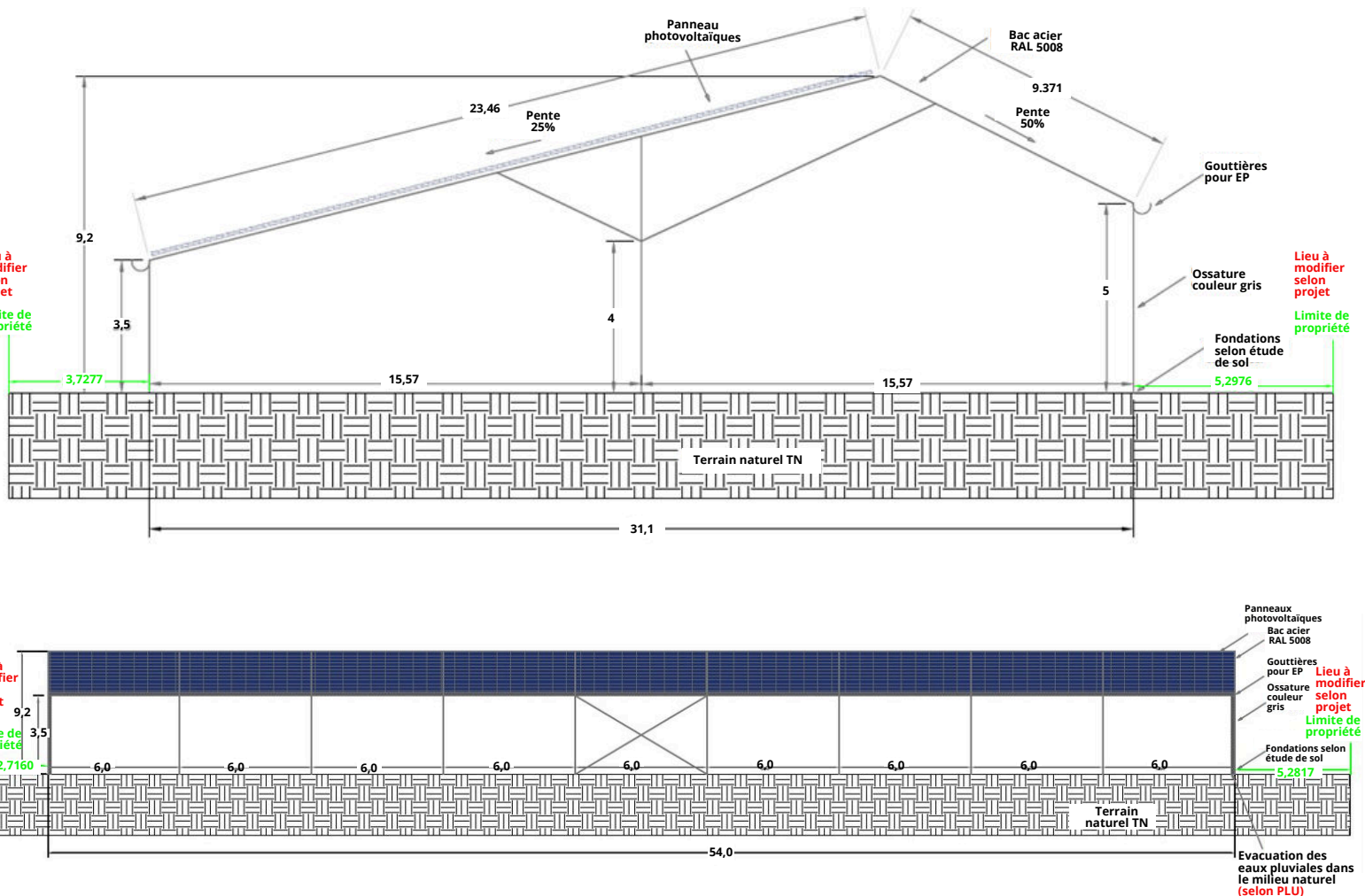


Hangar AS 270

31 x 54
1680m²
270 kWc

9 travées de 6m
Hauteur bracon à 4m
Hauteur faitière à 9,2m
Hauteur sablière à 3,5m
Présence croix St André
Présence d'un poteau central

Charpente standard :
-CM 66
-Zone NV2 B2
-Altitude 500m





Hangar AS 306



Modèle de bail à construction avec prêt à usage sur 30 ans

A l'issue du bail, le hangar revient gratuitement à l'exploitant



Manège équestre



Abris pour animaux



Abris pour machines agricoles



Stockage

Valénergies prend en charge :

- Les fondations
- La charpente métallique
- Les chéneaux des grands pans
- La toiture bac acier
- La maîtrise et l'exécution de l'ouvrage
- Le raccordement Enedis



Centrale Dussau (2023)

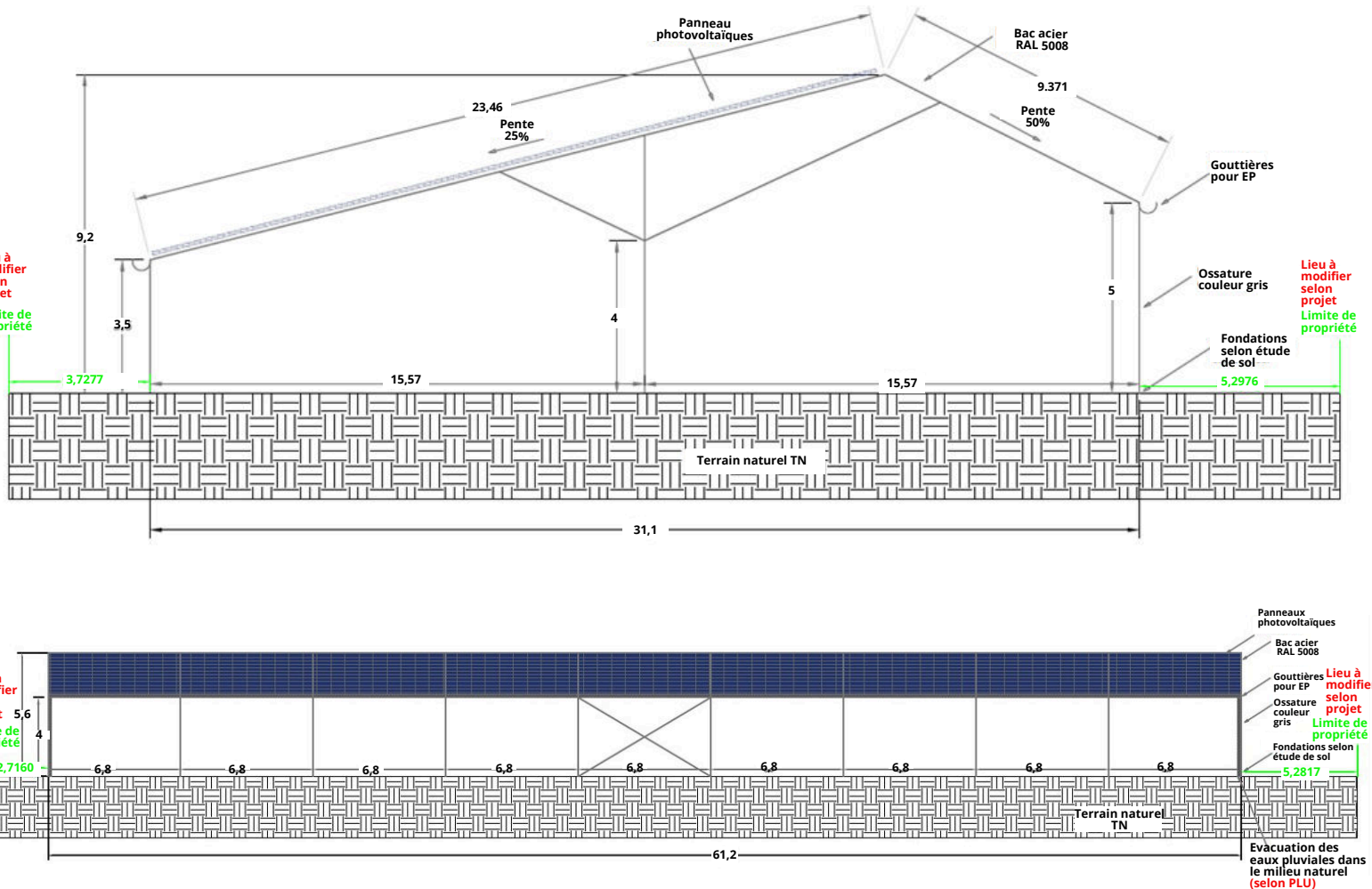


Hangar AS 306

31 x 61
1891m²
306 kWc

9 travées de 6,8m
Hauteur bracon à 4m
Hauteur faitière à 9,2m
Hauteur sablière à 3,5m
Présence croix St André
Présence d'un poteau central

Charpente standard :
-CM 66
-Zone NV2 B2
-Altitude 500m





Hangar AS 500



Modèle de bail à construction avec prêt à usage sur 30 ans

A l'issue du bail, le hangar revient gratuitement à l'exploitant



Manège équestre



Abris pour animaux



Abris pour machines agricoles



Stockage

Valénergies prend en charge :

- Les fondations
- La charpente métallique
- Les chéneaux des grands pans
- La toiture bac acier
- La maîtrise et l'exécution de l'ouvrage
- Le raccordement Enedis



Centrale Dussau (2023)

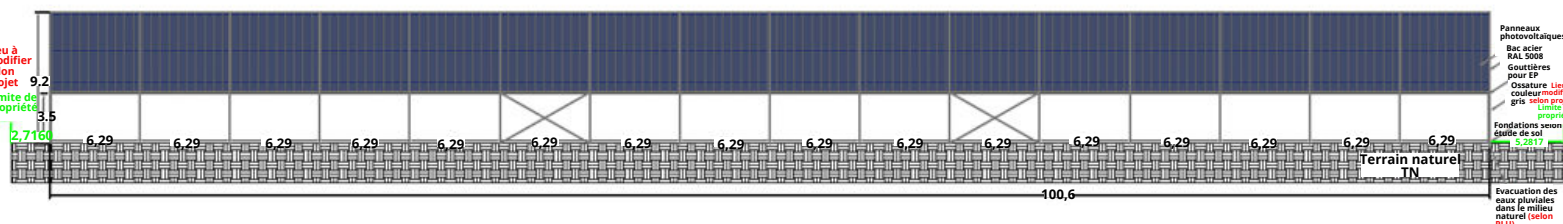
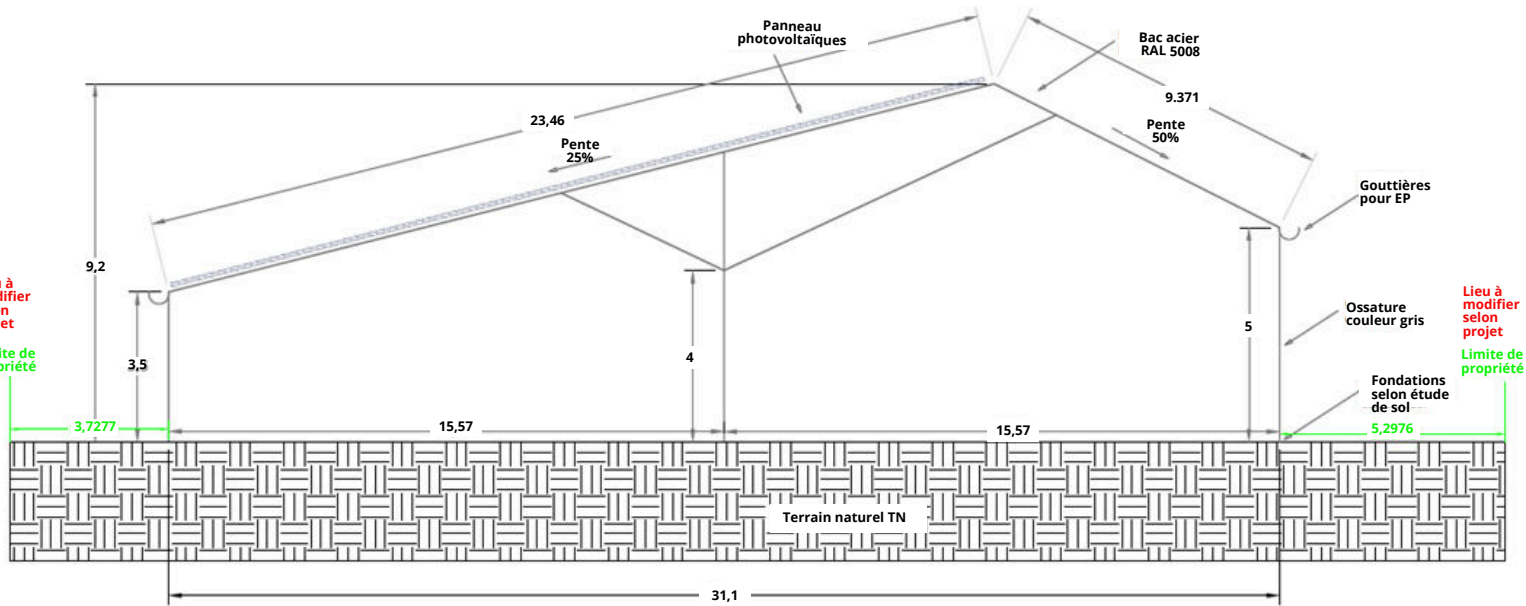


Hangar AS 500

31 x 101
3131m²
500 kWc

16 travées de 6,3m
Hauteur bracon à 4m
Hauteur faitière à 9,2m
Hauteur sablière à 3,5m
Présence croix St André
Présence d'un poteau central

Charpente standard :
-CM 66
-Zone NV2 B2
-Altitude 500m





Notre gamme hangars



Symétrique

19 x 47
893m²

Réf. SY 187

24 x 54
1296m²

Réf. SY 270

24 x 61
1464m²

Réf. SY 306

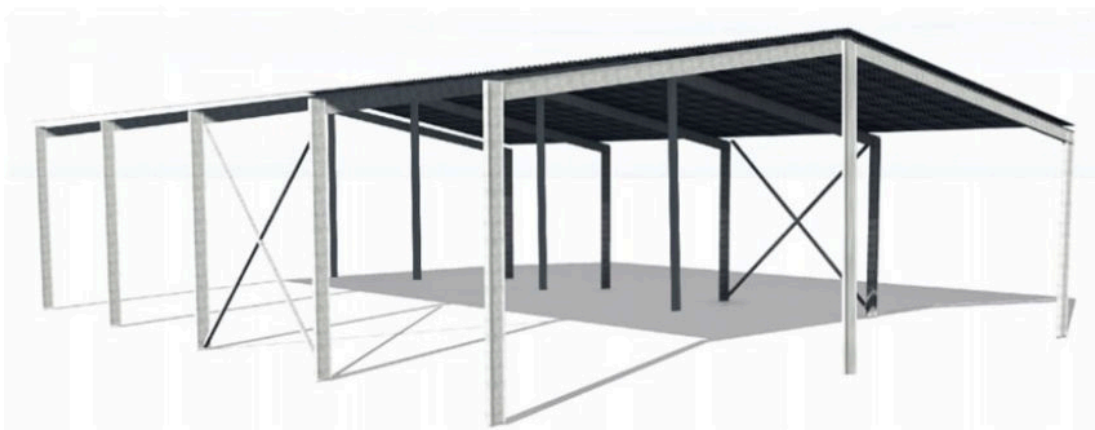
24 x 101
2424m²

Réf. SY 500





Hangar SY 187



Modèle de bail à construction avec prêt à usage sur 30 ans

A l'issue du bail, le hangar revient gratuitement à l'exploitant



Manège équestre



Abris pour animaux



Abris pour machines agricoles



Stockage

Valénergies prend en charge :

- Les fondations
- La charpente métallique
- Les chéneaux des grands pans
- La toiture bac acier
- La maîtrise et l'exécution de l'ouvrage
- Le raccordement Enedis



Centrale Dussau (2023)

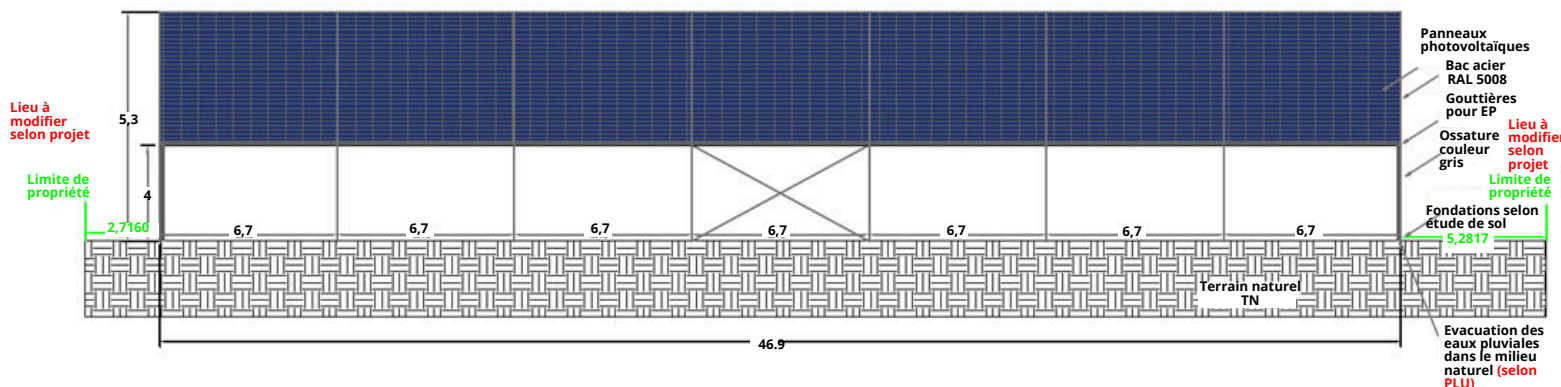
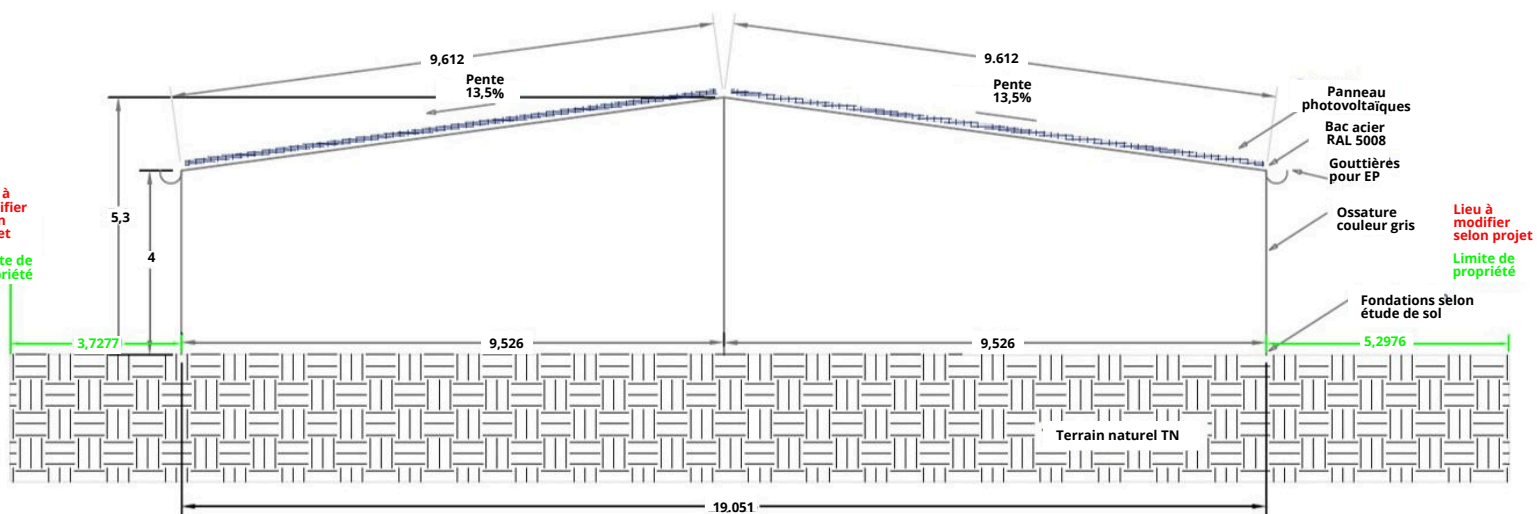


Hangar SY 187

19 x 47
893m²
187 kWc

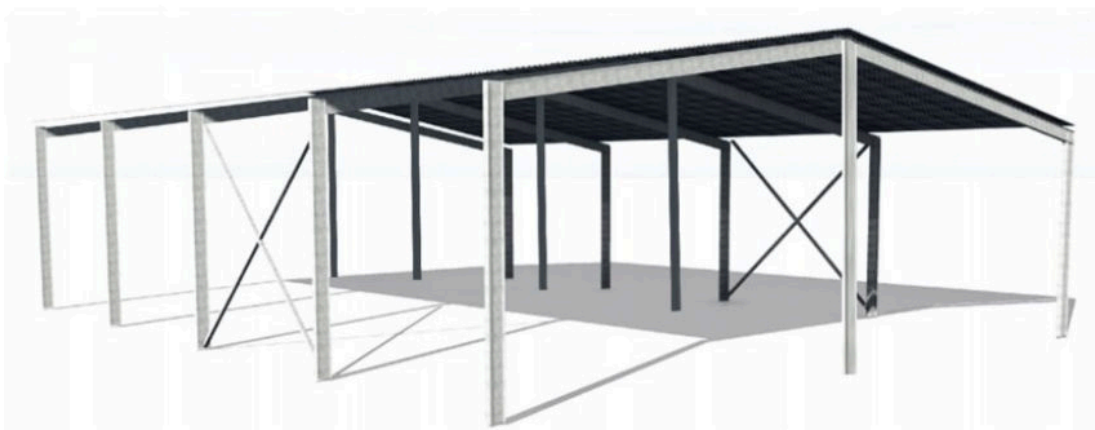
7 travées de 6,7m
Hauteur faitière à 5,3m
Hauteur sablière 4m
Présence croix St André
Présence d'un poteau central

Charpente standard :
-CM 66
-Zone NV2 B2
-Altitude 500m





Hangar SY 270



Modèle de bail à construction avec prêt à usage sur 30 ans

A l'issue du bail, le hangar revient gratuitement à l'exploitant



Manège équestre



Abris pour animaux



Abris pour machines agricoles



Stockage

Valénergies prend en charge :

- Les fondations
- La charpente métallique
- Les chéneaux des grands pans
- La toiture bac acier
- La maîtrise et l'exécution de l'ouvrage
- Le raccordement Enedis



Centrale Dussau (2023)

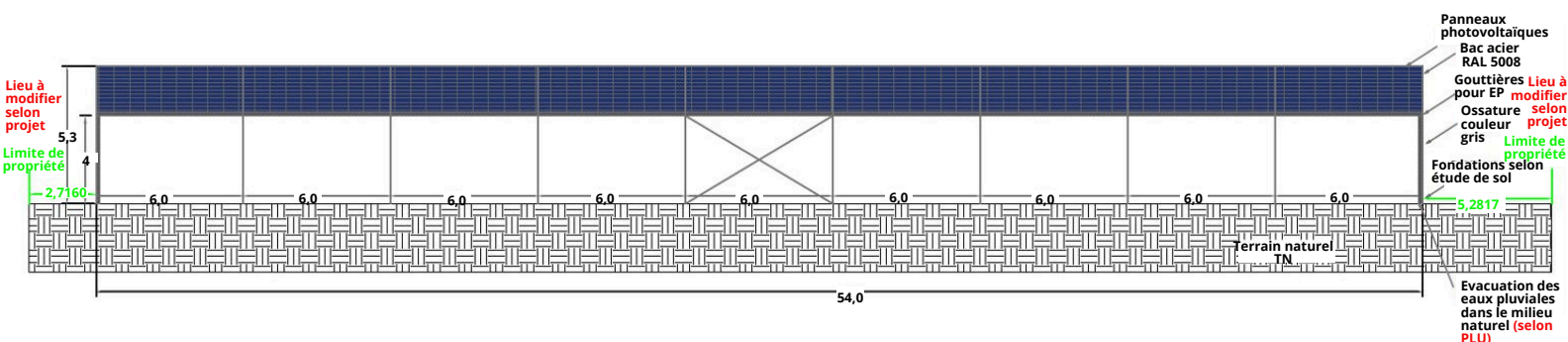
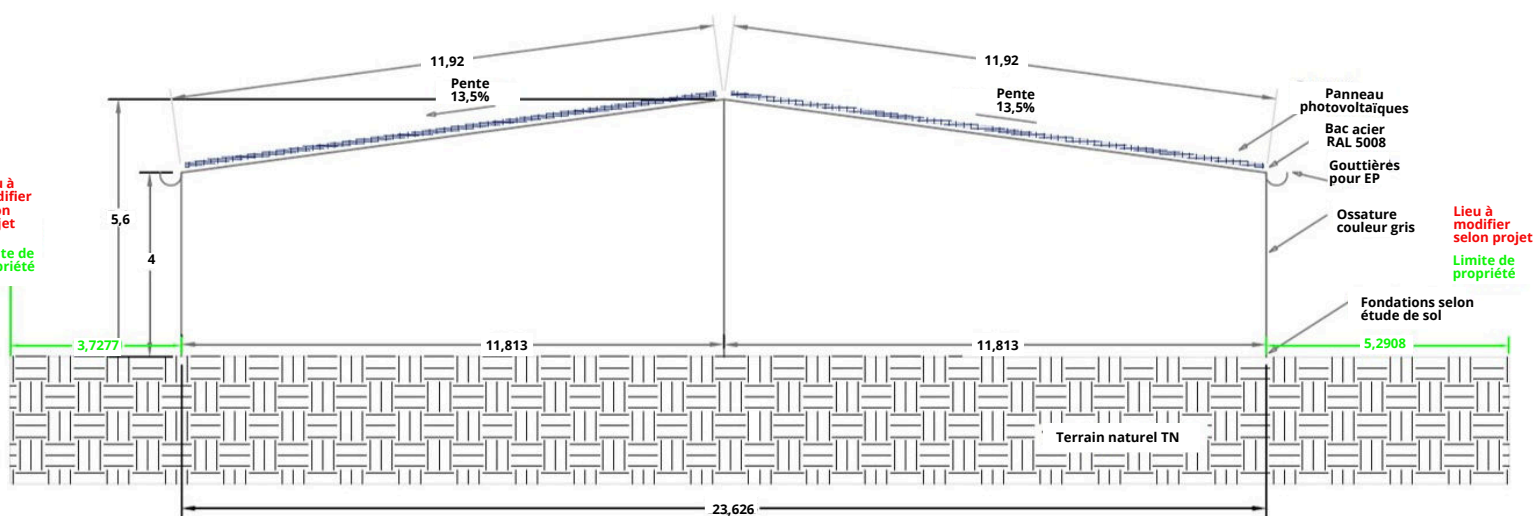


Hangar SY 270

24 x 54
1296m²
270 kWc

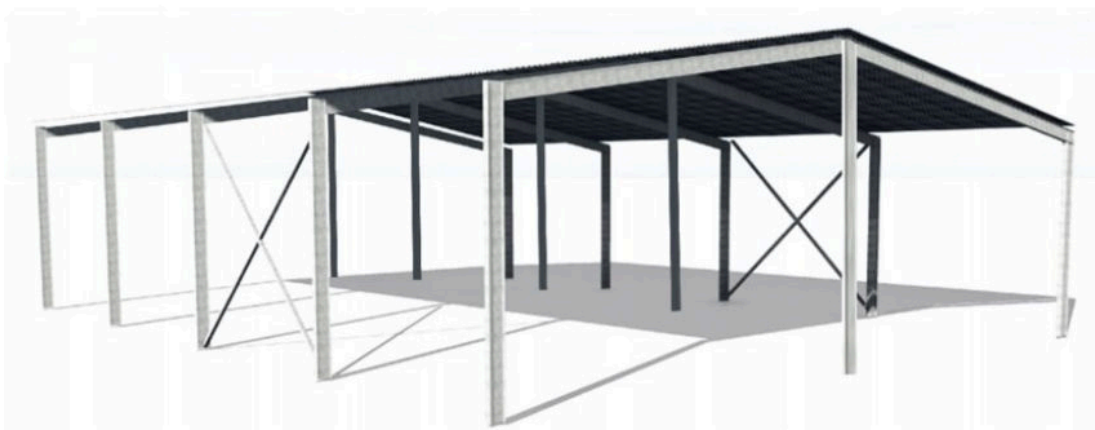
9 travées de 6m
Hauteur faitière à 5,6m
Hauteur sablière 4m
Présence croix St André
Présence d'un poteau central

Charpente standard :
-CM 66
-Zone NV2 B2
-Altitude 500m





Hangar SY 306



Modèle de bail à construction avec prêt à usage sur 30 ans

A l'issue du bail, le hangar revient gratuitement à l'exploitant



Manège équestre



Abris pour animaux



Abris pour machines agricoles



Stockage

Valénergies prend en charge :

- Les fondations
- La charpente métallique
- Les chéneaux des grands pans
- La toiture bac acier
- La maîtrise et l'exécution de l'ouvrage
- Le raccordement Enedis



Centrale Dussau (2023)

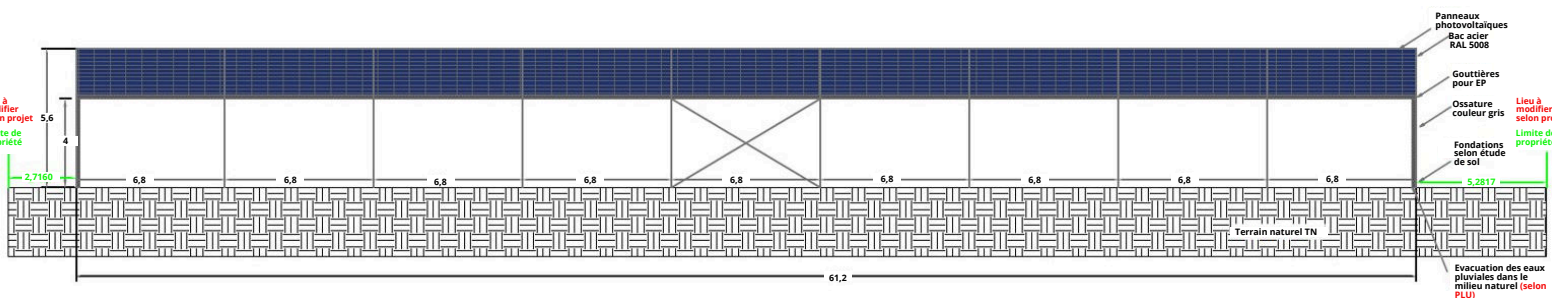
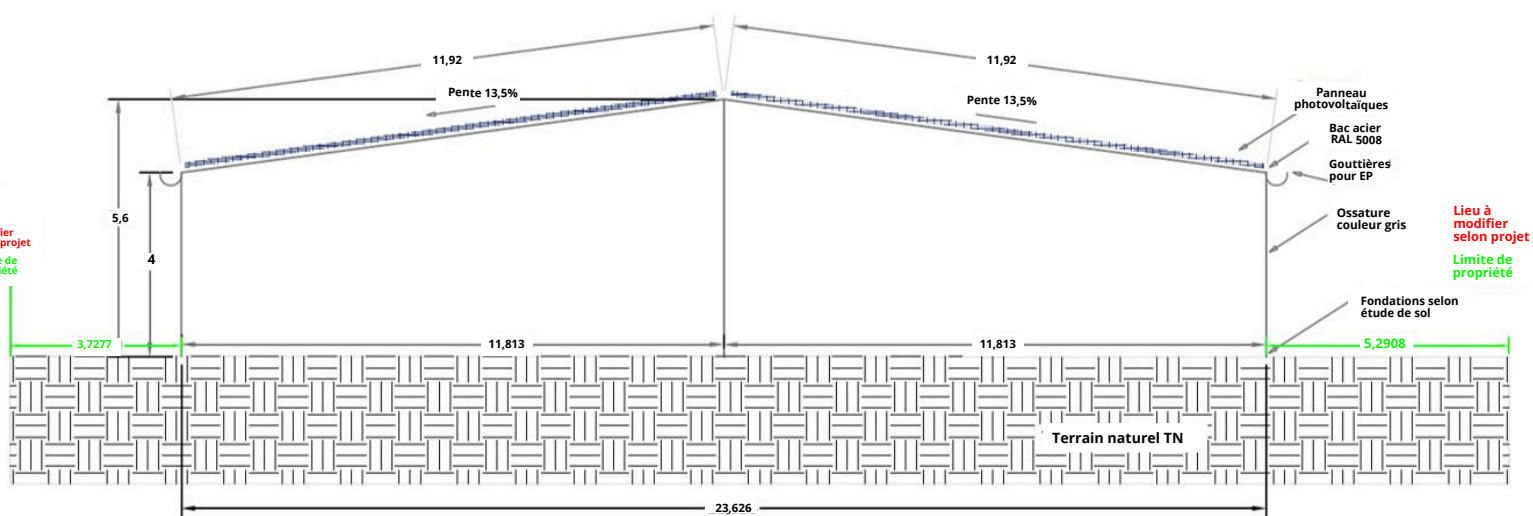


Hangar SY 306

24 x 61
1464m²
306 kWc

9 travées de 6,8m
Hauteur faitière à 5,6m
Hauteur sablière 4m
Présence croix St André
Présence d'un poteau central

Charpente standard :
-CM 66
-Zone NV2 B2
-Altitude 500m





Hangar SY 500



Modèle de bail à construction avec prêt à usage sur 30 ans

A l'issue du bail, le hangar revient gratuitement à l'exploitant



Manège équestre



Abris pour animaux



Abris pour machines agricoles



Stockage

Valénergies prend en charge :

- Les fondations
- La charpente métallique
- Les chéneaux des grands pans
- La toiture bac acier
- La maîtrise et l'exécution de l'ouvrage
- Le raccordement Enedis



Centrale Dussau (2023)

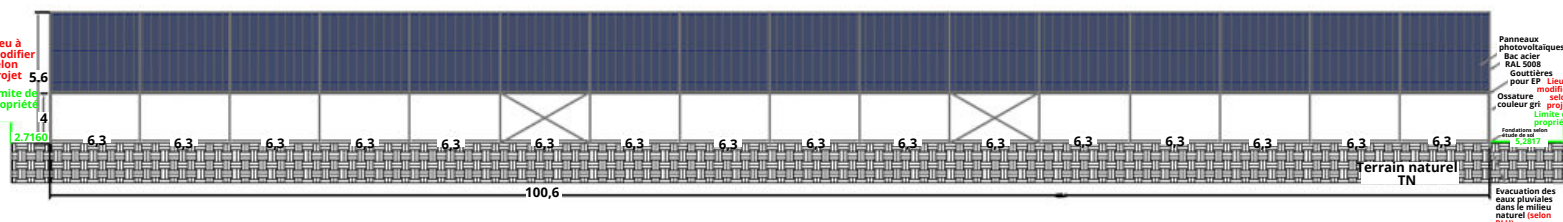
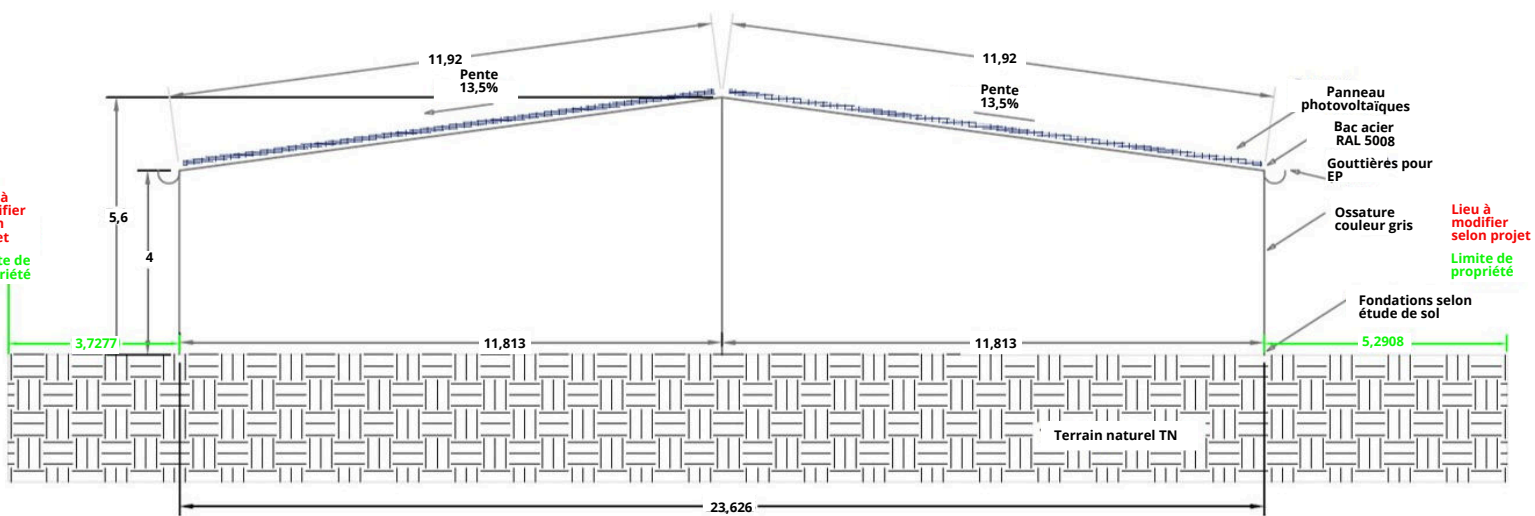


Hangar SY 500

24 x 101
2424m²
500 kWc

16 travées de 6,4m
Hauteur faitière à 5,6m
Hauteur sablière 4m
Présence croix St André
Présence d'un poteau central

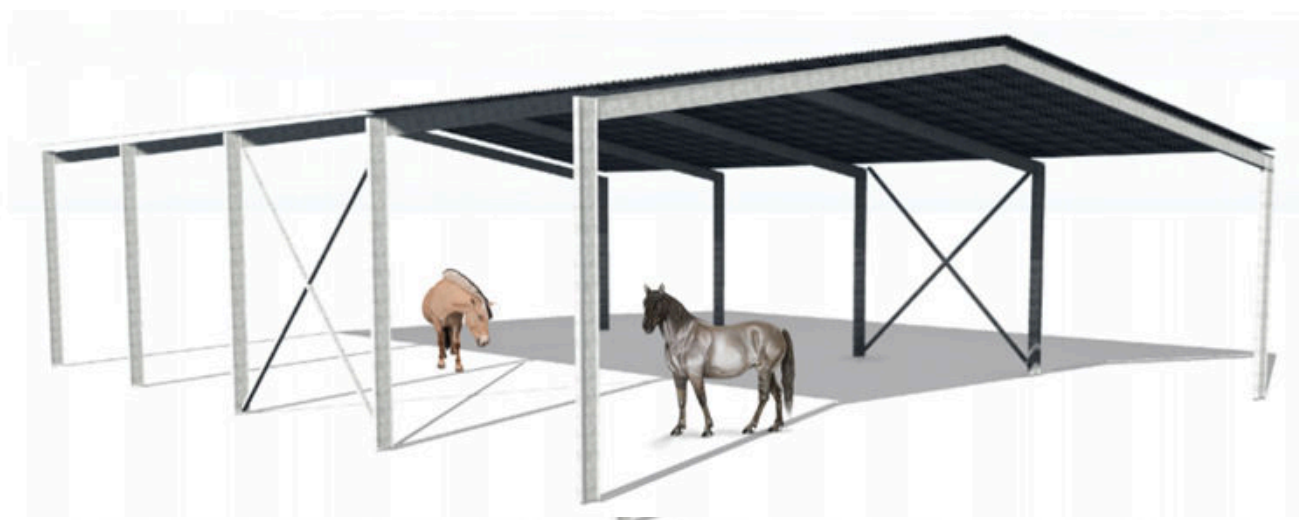
Charpente standard :
-CM 66
-Zone NV2 B2
-Altitude 500m



Notre gamme manèges



Notre gamme manèges



Acier

22 x 61
1342m²

Réf. MA 275

32 x 61
1952m²

Réf. MA 398

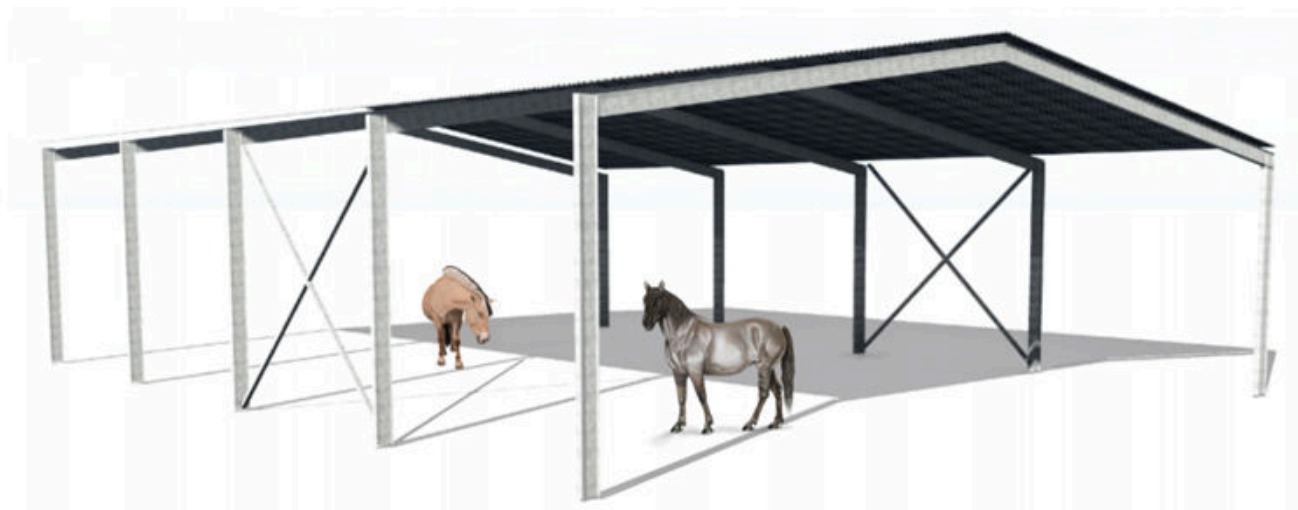
32 x 77
2464m²

Réf. MA 500





Manèges MA 275



Modèle de bail à construction avec prêt à usage sur 30 ans

A l'issue du bail, le hangar revient gratuitement à l'exploitant



Manège équestre



Abris pour animaux



Abris pour machines agricoles



Stockage

Valénergies prend en charge :

- Les fondations
- La charpente métallique
- Les chéneaux des grands pans
- La toiture bac acier
- La maîtrise et l'exécution de l'ouvrage
- Le raccordement Enedis



Centrale Dussau (2023)



Manèges MA 275

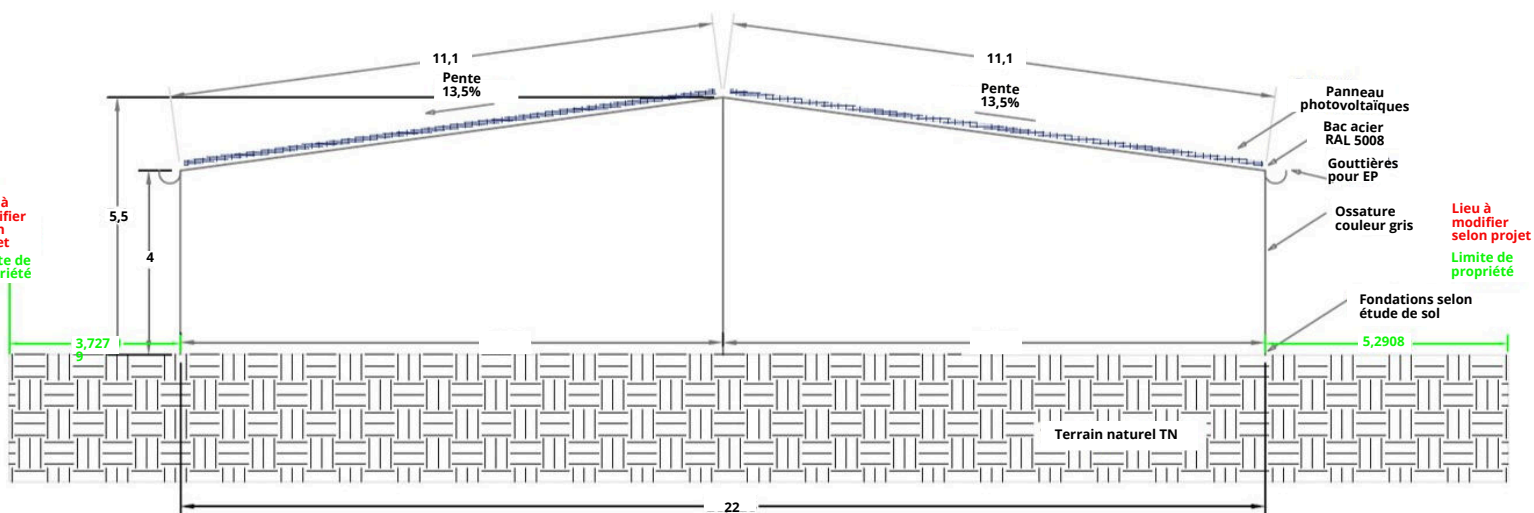
22 x 61
1342m²
275 kWc

Charpente standard :
-CM 66
-Zone NV2 B2
-Altitude 500m

9 travées de 6,8m
Hauteur faitière à 5,5m
Hauteur sablière à 4m

- Aucun translucide en toiture
- Absence de poteau central
- L'aménagement de la carrière n'est pas inclus (sable, longrines, pare-botte, etc)

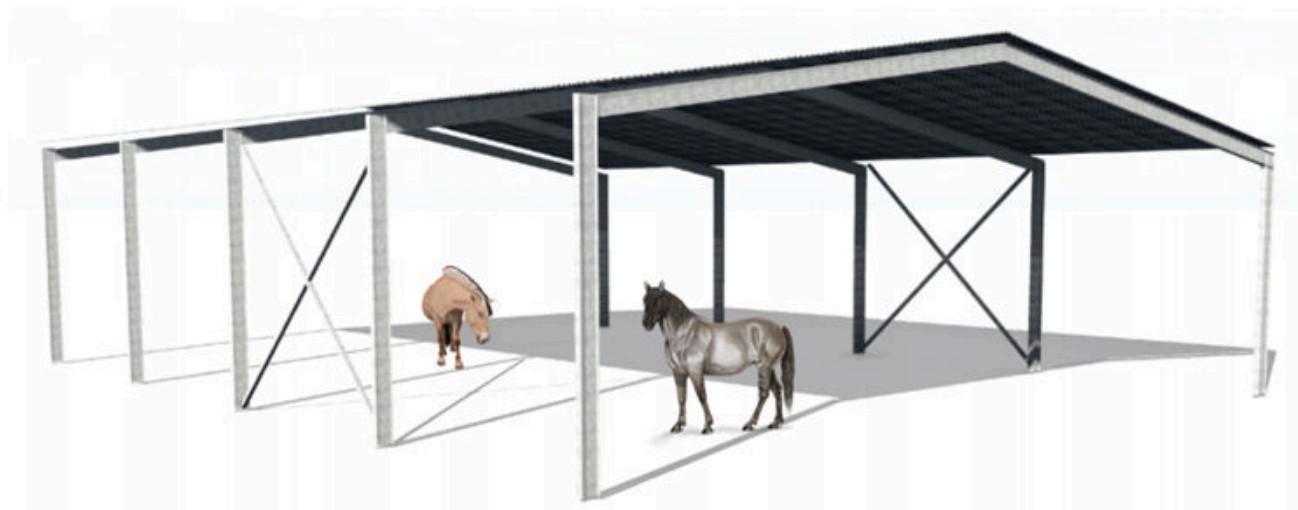
Conditions : être inscrit(e) à la MSA et posséder un terrain en zone agricole



Les éléments techniques de cette fiche peuvent être ajustés en fonction de l'évolution de nos panneaux photovoltaïques
*Les éléments du plan de construction sont donnés à titre indicatif



Manèges MA 398



Modèle de bail à construction avec prêt à usage sur 30 ans

A l'issue du bail, le hangar revient gratuitement à l'exploitant



Manège équestre



Abris pour animaux



Abris pour machines agricoles



Stockage

Valénergies prend en charge :

- Les fondations
- La charpente métallique
- Les chéneaux des grands pans
- La toiture bac acier
- La maîtrise et l'exécution de l'ouvrage
- Le raccordement Enedis



Centrale Dussau (2023)



Manèges MA 398

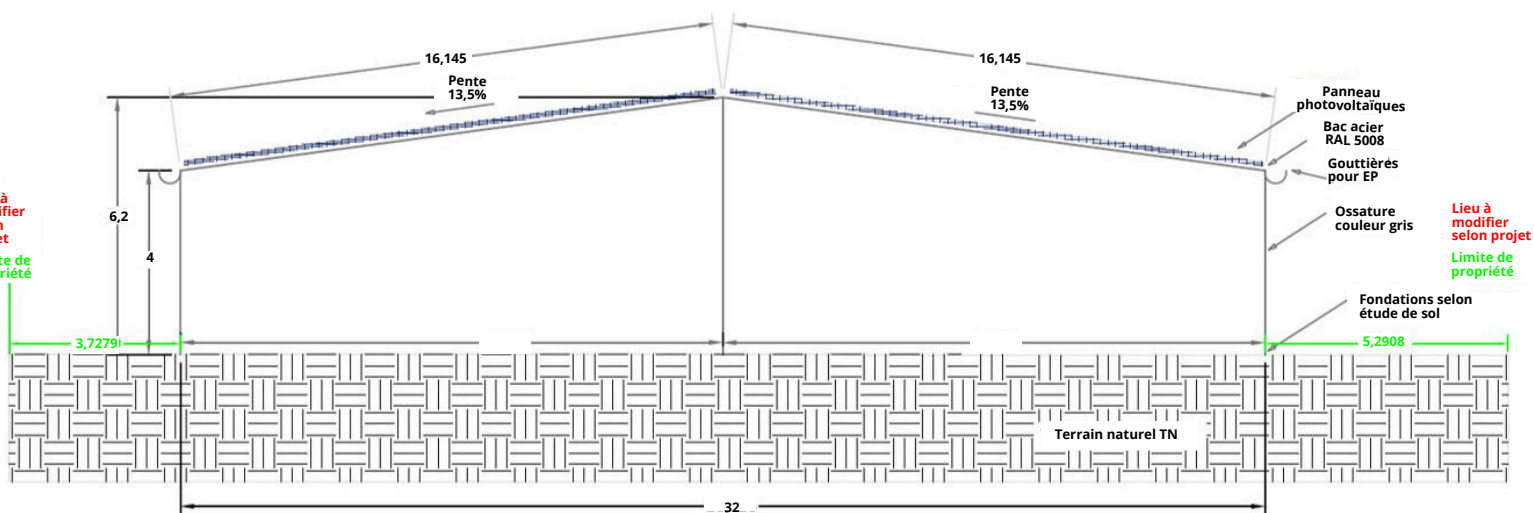
32 x 61
1952m²
398 kWc

Charpente standard :
-CM 66
-Zone NV2 B2
-Altitude 500m

9 travées de 6,8m
Hauteur faitière à 6,2m
Hauteur sablière à 4m

- Aucun translucide en toiture
- Absence de poteau central
- L'aménagement de la carrière n'est pas inclus (sable, longrines, pare-botte, etc)

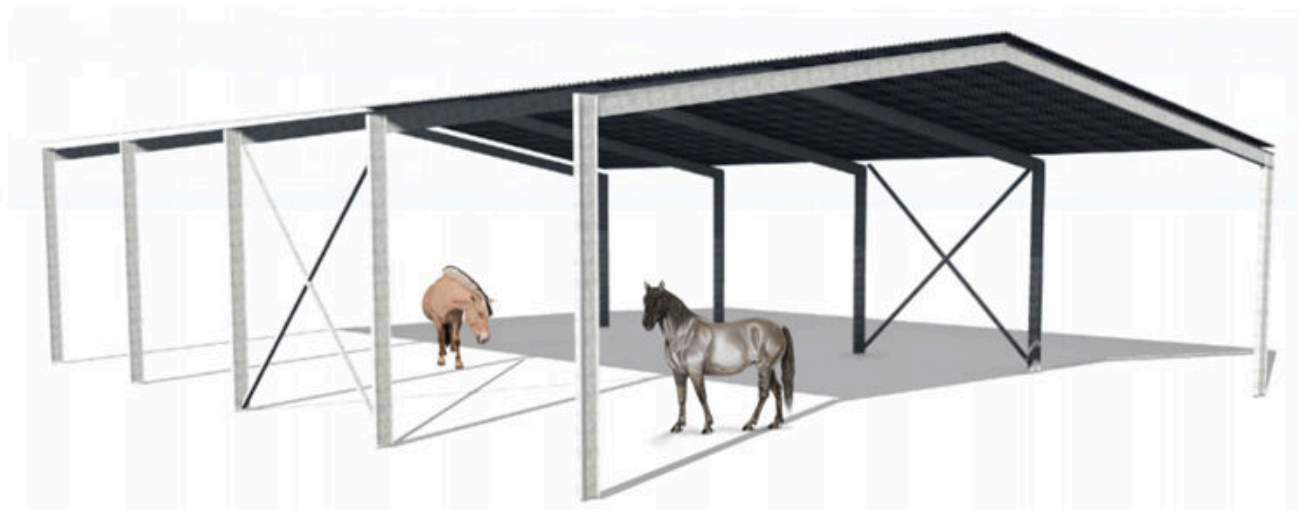
Conditions : être inscrit(e) à la MSA et posséder un terrain en zone agricole



Les éléments techniques de cette fiche peuvent être ajustés en fonction de l'évolution de nos panneaux photovoltaïques
*Les éléments du plan de construction sont donnés à titre indicatif



Manèges MA 500



Modèle de bail à construction avec prêt à usage sur 30 ans

A l'issue du bail, le hangar revient gratuitement à l'exploitant



Manège équestre



Abris pour animaux



Abris pour machines agricoles



Stockage

Valénergies prend en charge :

- Les fondations
- La charpente métallique
- Les chéneaux des grands pans
- La toiture bac acier
- La maîtrise et l'exécution de l'ouvrage
- Le raccordement Enedis



Centrale Dussau (2023)



Manèges MA 500

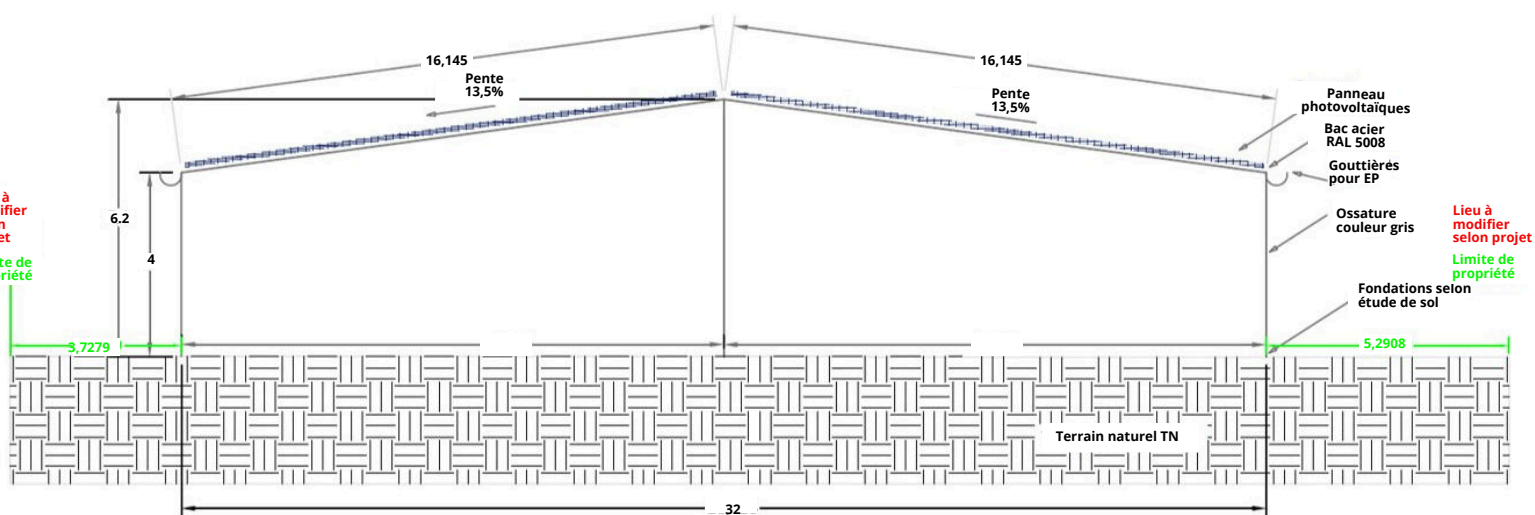
32 x 77
2464m²
500 kWc

Charpente standard :
-CM 66
-Zone NV2 B2
-Altitude 500m

12 travées de 6,5m
Hauteur faitière à 6,2m
Hauteur sablière à 4m

- Aucun translucide en toiture
- Absence de poteau central
- L'aménagement de la carrière n'est pas inclus (sable, longrines, pare-botte, etc)

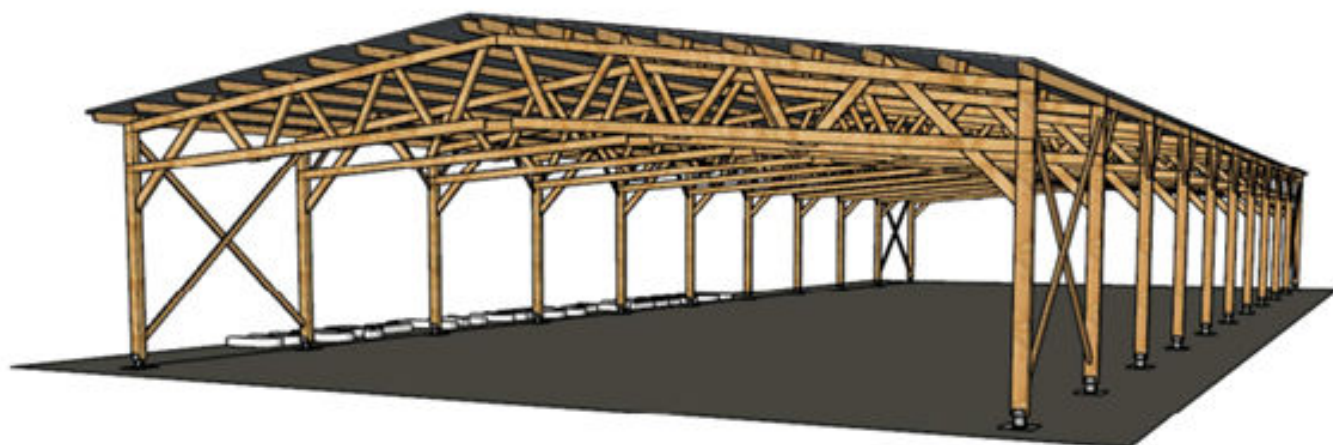
Conditions : être inscrit(e) à la MSA et posséder un terrain en zone agricole



Les éléments techniques de cette fiche peuvent être ajustés en fonction de l'évolution de nos panneaux photovoltaïques
*Les éléments du plan de construction sont donnés à titre indicatif



Notre gamme manèges



Bois

22 x 61
1342m²

Réf. MB 275

32 x 61
1952m²

Réf. MB 398

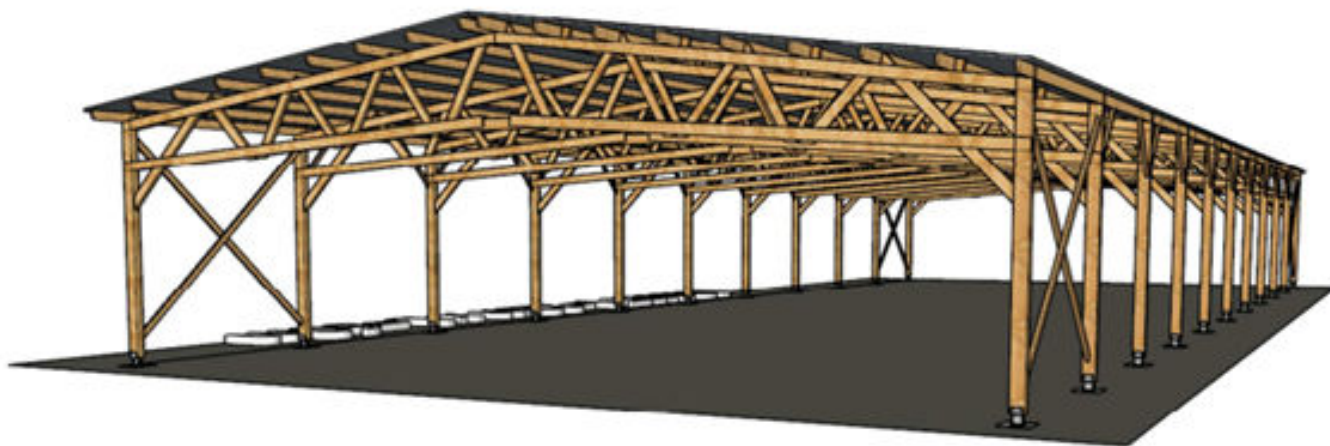
32 x 77
2464m²

Réf. MB 500





Manèges MB 275



Modèle de bail à
construction avec prêt
à usage sur 30 ans

A l'issue du bail, le hangar
revient gratuitement à
l'exploitant



Manège équestre



Abris pour animaux



Abris pour
machines agricoles



Stockage

Valénergies prend en charge :

- Les fondations
- La charpente métallique
- Les chéneaux des grands pans
- La toiture bac acier
- La maîtrise et l'exécution de l'ouvrage
- Le raccordement Enedis



Centrale Dussau (2023)



Manèges MB 275

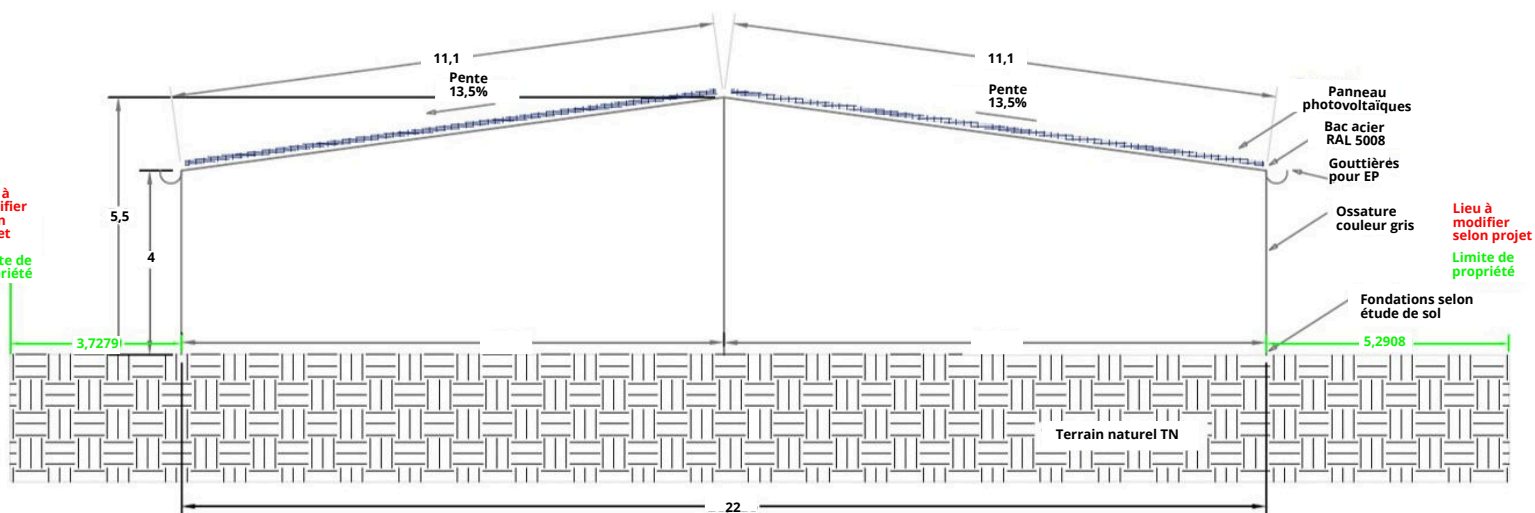
22 x 61
1342m²
275 kWc

Charpente standard :
-CM 66
-Zone NV2 B2
-Altitude 500m

9 travées de 6,8m
Hauteur faitière à 5,5m
Hauteur sablière à 4 m

- Aucun translucide en toiture
- Absence de poteau central
- L'aménagement de la carrière n'est pas inclus (sable, longrines, pare-botte, etc)

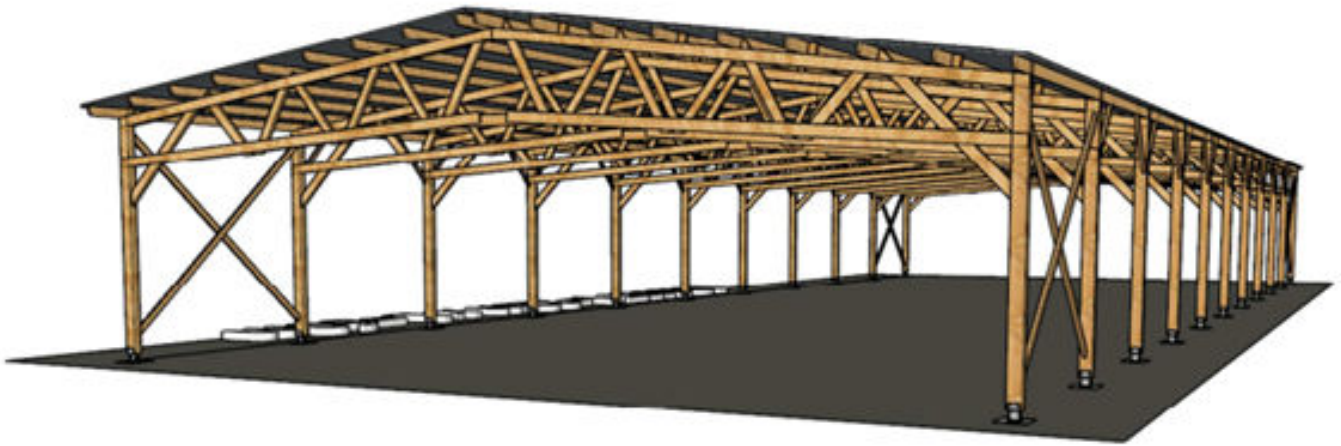
Conditions : être inscrit(e) à la MSA et posséder un terrain en zone agricole



Les éléments techniques de cette fiche peuvent être ajustés en fonction de l'évolution de nos panneaux photovoltaïques
*Les éléments du plan de construction sont donnés à titre indicatif



Manèges MB 398



Modèle de bail à construction avec prêt à usage sur 30 ans

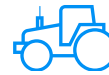
A l'issue du bail, le hangar revient gratuitement à l'exploitant



Manège équestre



Abris pour animaux



Abris pour machines agricoles



Stockage

Valénergies prend en charge :

- Les fondations
- La charpente métallique
- Les chéneaux des grands pans
- La toiture bac acier
- La maîtrise et l'exécution de l'ouvrage
- Le raccordement Enedis



Centrale Dussau (2023)



Manèges MB 398

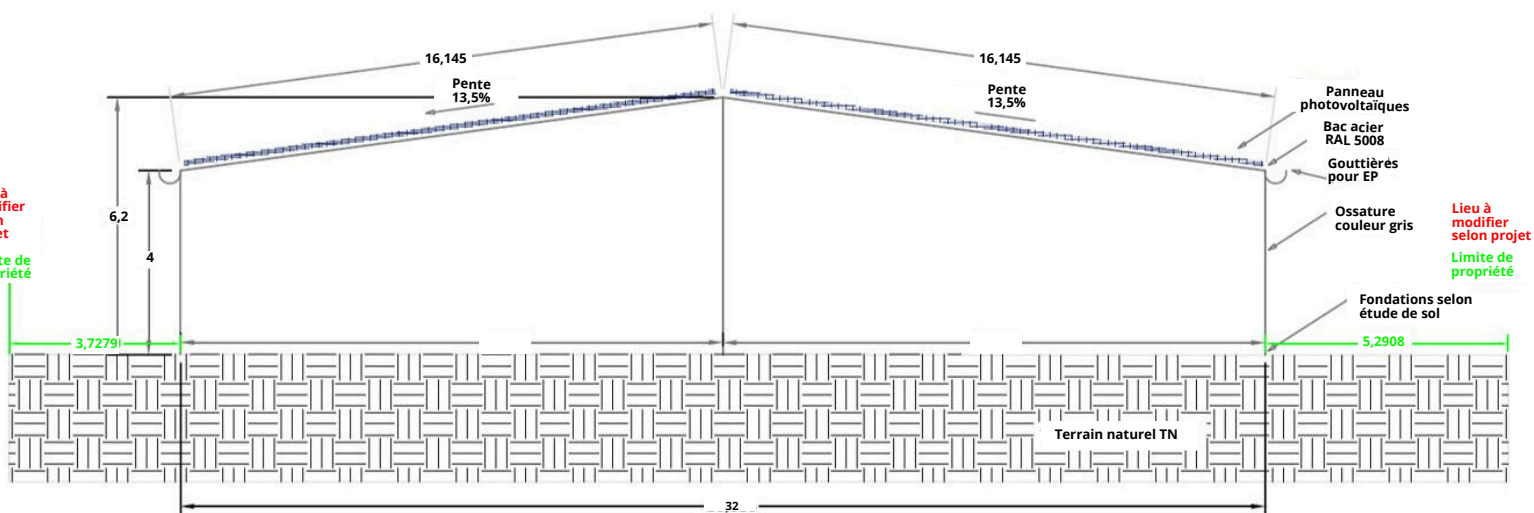
32 x 61
1952m²
398 kWc

Charpente standard :
-CM 66
-Zone NV2 B2
-Altitude 500m

9 travées de 6,8m
Hauteur faitière à 6,2m
Hauteur sablière à 4m

- Aucun translucide en toiture
- Absence de poteau central
- L'aménagement de la carrière n'est pas inclus (sable, longrines, pare-botte, etc)

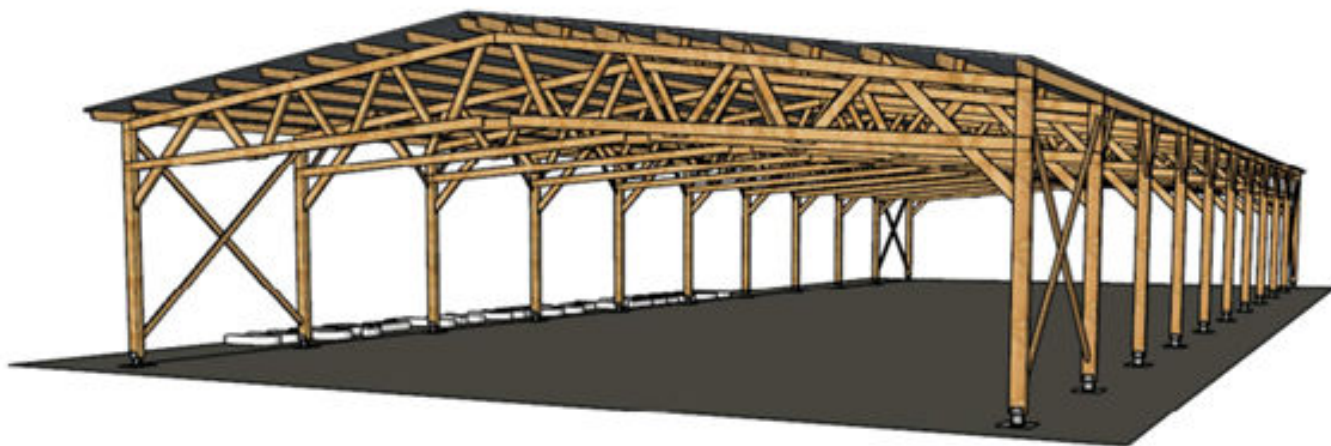
Conditions : être inscrit(e) à la MSA et posséder un terrain en zone agricole



Les éléments techniques de cette fiche peuvent être ajustés en fonction de l'évolution de nos panneaux photovoltaïques
*Les éléments du plan de construction sont donnés à titre indicatif



Manèges MB 500



Modèle de bail à construction avec prêt à usage sur 30 ans

A l'issue du bail, le hangar revient gratuitement à l'exploitant



Manège équestre



Abris pour animaux



Abris pour machines agricoles



Stockage

Valénergies prend en charge :

- Les fondations
- La charpente métallique
- Les chéneaux des grands pans
- La toiture bac acier
- La maîtrise et l'exécution de l'ouvrage
- Le raccordement Enedis



Centrale Dussau (2023)



Manèges MB 500

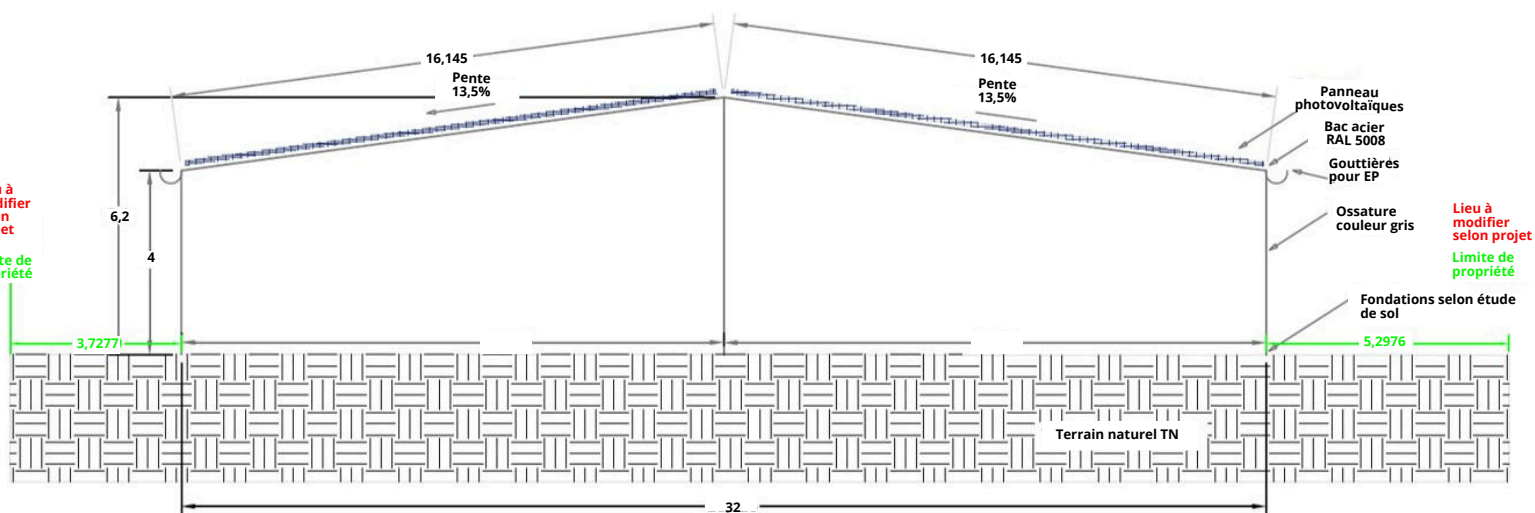
32 x 77
2464m²
500 kWc

Charpente standard :
-CM 66
-Zone NV2 B2
-Altitude 500m

12 travées de 6,5m
Hauteur faitière à 6,2m
Hauteur sablière à 4m

- Aucun translucide en toiture
- Absence de poteau central
- L'aménagement de la carrière n'est pas inclus (sable, longrines, pare-botte, etc)

Conditions : être inscrit(e) à la MSA et posséder un terrain en zone agricole



Les éléments techniques de cette fiche peuvent être ajustés en fonction de l'évolution de nos panneaux photovoltaïques
*Les éléments du plan de construction sont donnés à titre indicatif

Contactez-nous



Nouvelle-Aquitaine :

contactna@valenergies.com

Occitanie :

contactoccitanie@valenergies.com



Bretagne, Normandie, Pays de la Loire, Centre-Val de Loire :

contactouest@valenergies.com



Auvergne-Rhône-Alpes :

contactaura@valenergies.com



Provence-Alpes-Côte d'Azur :

contactpaca@valenergies.com

 04 92 28 32 20

 www.valenergies.com

 609 Route de la roquette,
CS 50105, 06250 Mougins Cedex

Suivez-nous sur LinkedIn :

 [@valénergies](https://www.linkedin.com/company/valenergies)